

IDENTIFICACIÓN

PA-T.9 (T)

BARRIO

TEATINOS

HOJA

10 - 15

PLANEAMIENTO INCORPORADO:

Plan Parcial - T.10 O "Buenavista Oeste"

Identificación y Localización

Ordenación

Planeamiento y Gestión

Planeamiento incorporado:

Modificación de elementos del Plan General con ordenación pormenorizada.
Aprobación Inicial: 29-06-06

Gestión Urbanística:

Convenio Urbanístico:

Plan Especial de Infraestructuras Básicas:

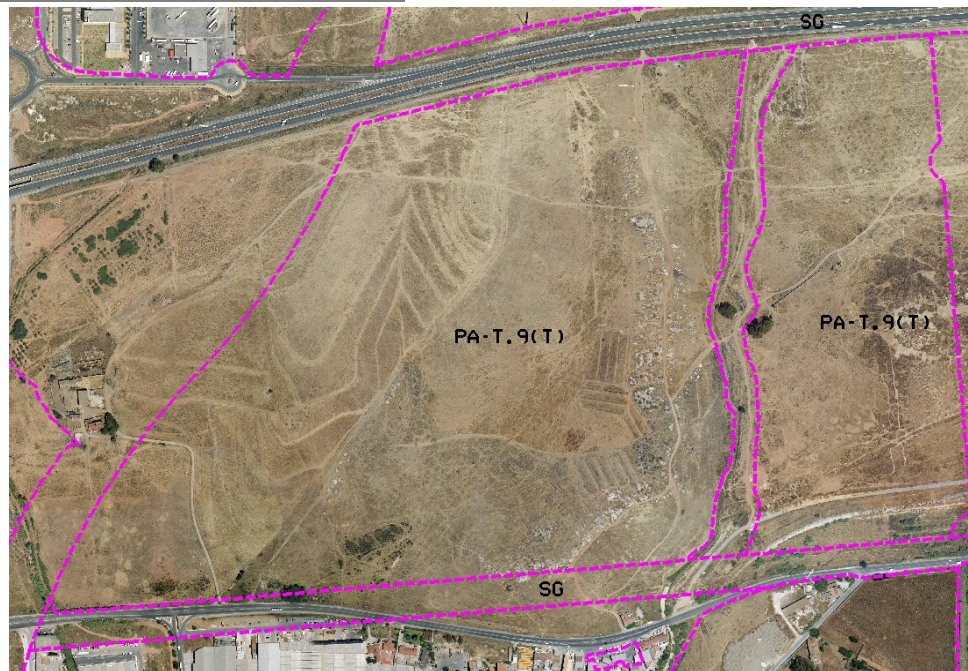
Plan Especial Teatinos. Aprobación Definitiva: 02-08-02

CONDICIONES

- 1.- Ordenanzas: Productivo.
- 2.- Techo edificable: 307.396 m2.
- 3.- Impacto severo (1).
- 4.- El Plan Especial de Infraestructuras determinará las cargas urbanísticas externas del sector.
- 5.- Sistema de actuación: Expropiación.

DETERMINACIONES

SUPERFICIE DEL ÁMBITO:	574.572,00 m ² s	Ie m ² t/m ² s:	0,535
EDIFICABILIDAD TOTAL:	307.396,00 m ² t	Uso Global:	Productivo
APROV. MEDIO:	0,45 m2t/m2s	Uso C.	C.P.H.: 1,000
APROV. SUBJETIVO:	232.701,66 uu.aa	Excesos:	Cero
EDIF. PROPIETARIOS:	217.478,19 m ² t		



Ordenación Pormenorizada Completa

